

A close-up photograph of a sewing machine needle stitching a piece of blue denim fabric. The needle is positioned in the lower right, with a single stitch visible. The fabric is a deep blue with a visible weave. The background is blurred, showing other parts of the sewing machine and more fabric. The overall lighting is soft and focused on the needle and fabric.

**ROTA DE COMPRAS  
DE RIO DO SUL  
E REGIÃO**

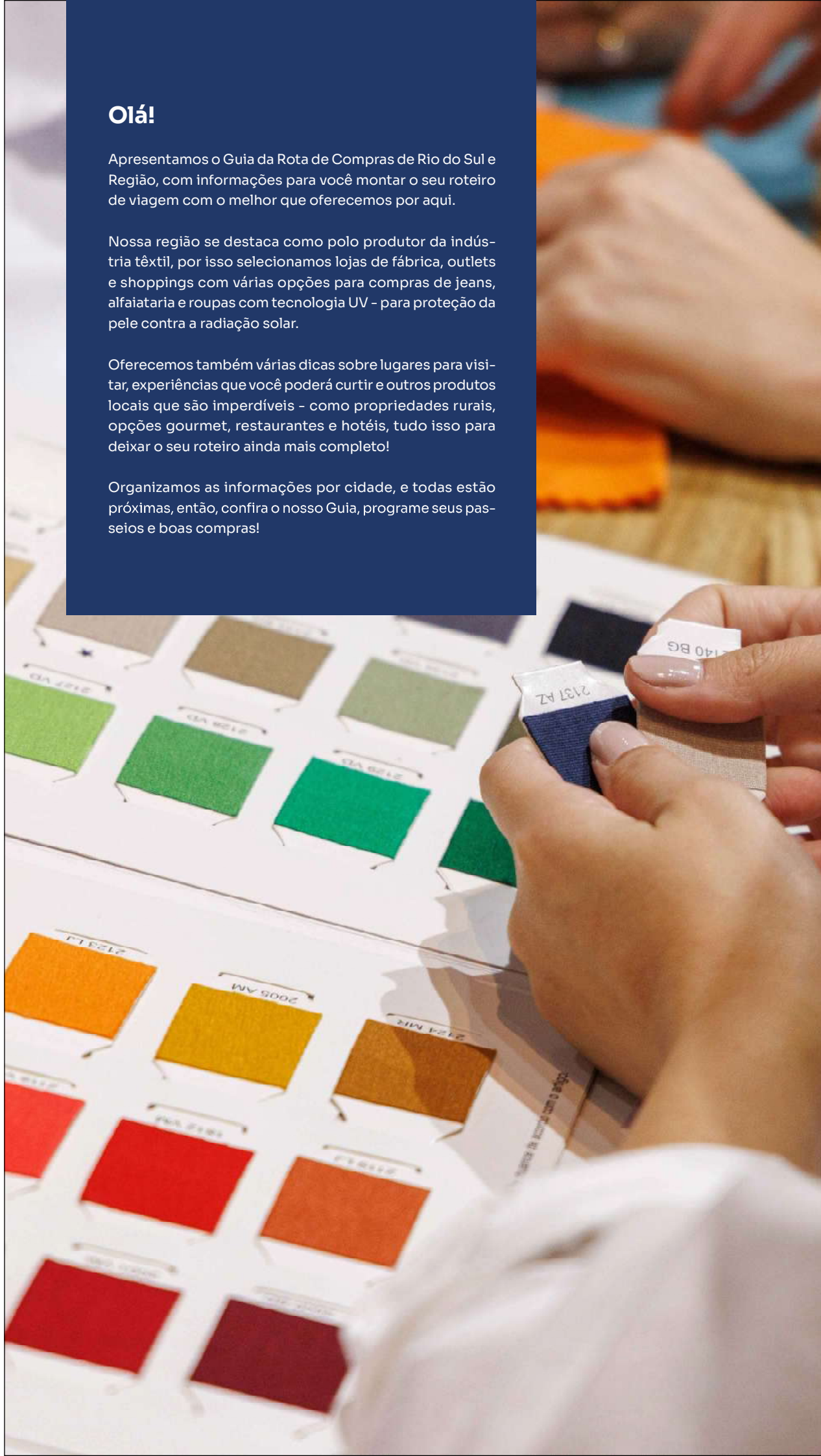
## Olá!

Apresentamos o Guia da Rota de Compras de Rio do Sul e Região, com informações para você montar o seu roteiro de viagem com o melhor que oferecemos por aqui.

Nossa região se destaca como polo produtor da indústria têxtil, por isso selecionamos lojas de fábrica, outlets e shoppings com várias opções para compras de jeans, alfaiataria e roupas com tecnologia UV - para proteção da pele contra a radiação solar.

Oferecemos também várias dicas sobre lugares para visitar, experiências que você poderá curtir e outros produtos locais que são imperdíveis - como propriedades rurais, opções gourmet, restaurantes e hotéis, tudo isso para deixar o seu roteiro ainda mais completo!

Organizamos as informações por cidade, e todas estão próximas, então, confira o nosso Guia, programe seus passeios e boas compras!



# MENSAGENS DOS PARCEIROS

O SINFIATEC/ VALE AZUL, apoia o projeto da Rota de Compras, para impulsionar o desenvolvimento econômico de nossa região, pois a indústria têxtil tem importância e capacidade para gerar conexões com as várias áreas envolvidas no turismo.

A História da nossa região, a potencialidade turística e os nossos produtos serão propulsores para o crescimento desse novo setor econômico que está sendo projetado a partir de agora.

**Hemerson May** Presidente SINFIATEC

---

O turismo é um dos setores que possui grande capacidade de valorizar e promover as micro e pequenas empresas de maneira inclusiva e abrangente, pois se relaciona com mais de 50 segmentos de diversas atividades, gerando resultados positivos para os territórios, integrando as identidades locais e regionais, e irrigando rapidamente a economia, contribuindo com isso para o aumento da renda e do emprego.

A força do setor motiva o SEBRAE Santa Catarina a investir no turismo, o que temos feito no Alto Vale do Itajaí. Aqui reconhecemos a importância da vocação industrial e têxtil como uma das vantagens competitivas do território, temos orgulho de tudo que nossos empresários construíram, e agora chegou o momento de mostrarmos, através do turismo, o belo trabalho das marcas de Rio do Sul,

**Ana Paula Rosenbrock** Analista Técnica, SEBRAE

---

A rota de compras Rio do Sul e região vem para desenvolver ainda mais o principal setor da economia da nossa cidade que é o varejo, contemplando também atrativos regionais fortalecendo ainda mais o protagonismo de Rio do Sul como a capital do Alto Vale.

**Paulo Fiamoncini** Secretário de Desenvolvimento Econômico de Rio do Sul

O SINFIATEC/VALE AZUL acredita na integração e na valorização das empresas e parceiros do setor têxtil e do turismo, por isso nos unimos ao SEBRAE mais uma vez para promover o trabalho feito com qualidade e dedicação pelas indústrias. As nossas lojas estão de portas abertas para receber você.

**Venha visitar o Vale Azul!  
Venha para Rio do Sul e Região!**

Laurentino e Presidente Nereu, vinculadas ao SINFIATEC e ao Vale Azul que se unem conosco e com a Prefeitura Municipal para apresentar ao mercado a Rota de Compras de Rio do Sul & Região.

Com isso, vamos integrar a indústria, o comércio, a gastronomia, a ruralidade e outros atrativos turísticos que temos, para promover mais e melhor o que a nossa região faz de melhor, conectando empresas e profissionais para proporcionar uma experiência especial de hospitalidade aos visitantes do Alto Vale do Itajaí, entregando para Santa Catarina mais um produto turístico que vai colaborar para agregar valor a tudo que o nosso Estado já apresenta para atrair e encantar os turistas.

**Venha conhecer a Rota de Compras.  
Você vai gostar!**

Com o apoio do Sebrae estamos estruturando todo o roteiro posicionando Rio do Sul no mapa do turismo estadual trazendo aos visitantes uma verdadeira experiência na hora de fazer as suas compras além é claro das belezas naturais da nossa cidade e região!

# ÍNDICE



## COMPRAS 5

RIO DO SUL 6

LAURENTINO 10

PRESIDENTE NEREU 11

## OUTRAS DICAS 13

RIO DO SUL 14

LAURENTINO 17

PRESIDENTE NEREU 19

## ONDE COMER 21

RIO DO SUL 22

PRESIDENTE NEREU 27

## HOSPEDAGEM 28

RIO DO SUL 29

PRESIDENTE NEREU 31

# COMPRAS





## Brix Jeans Store

Com estilo urbano e casual, a Brix oferece soluções diversificadas para o seu guarda roupas, com uma variedade de modelagem em jeans, malharia diferenciada e tecidos planos, masculino e feminino.

Com 30 anos de expertise, a marca que é consolidada em todo o território nacional aguarda você para visitar nosso espaço acolhedor, proporcionando uma verdadeira experiência da essência da marca.

### Endereço

Rua dos Vereadores, 660 - Valada Itoupava

### Contato

(47) 3441-1000

### Horário de Funcionamento

Segunda a sexta, das 09h00 às 17h30

Sábados 08h00 às 12h00

 @brixjeans\_store

 <https://brixjeans.com.br/>



## Monnari

Muitas opções esperam você na Monnari. Moda masculina, feminina, jeans, alfaiataria, Denim 360°, jaquetas, saias, calças, entre novidades e opções de outlet.

### Endereço

Rodovia BR 470 - Km 137, 2555 - Navegantes

### Contato

(47) 99795-0124

(47) 3411-4000

### Horário de funcionamento

Segunda a sexta, das 08h00 às 17h30

 @monnarijeans

 <https://www.monnari.com.br/>

## UV Motion

Moda fitness e proteção UV, leve e confortável para acompanhar você na sua rotina. Roupas com proteção solar feminino e masculino. Tecnologia Dry e FPU50+.

### Endereço

Avenida Oscar Barcelos, 2360

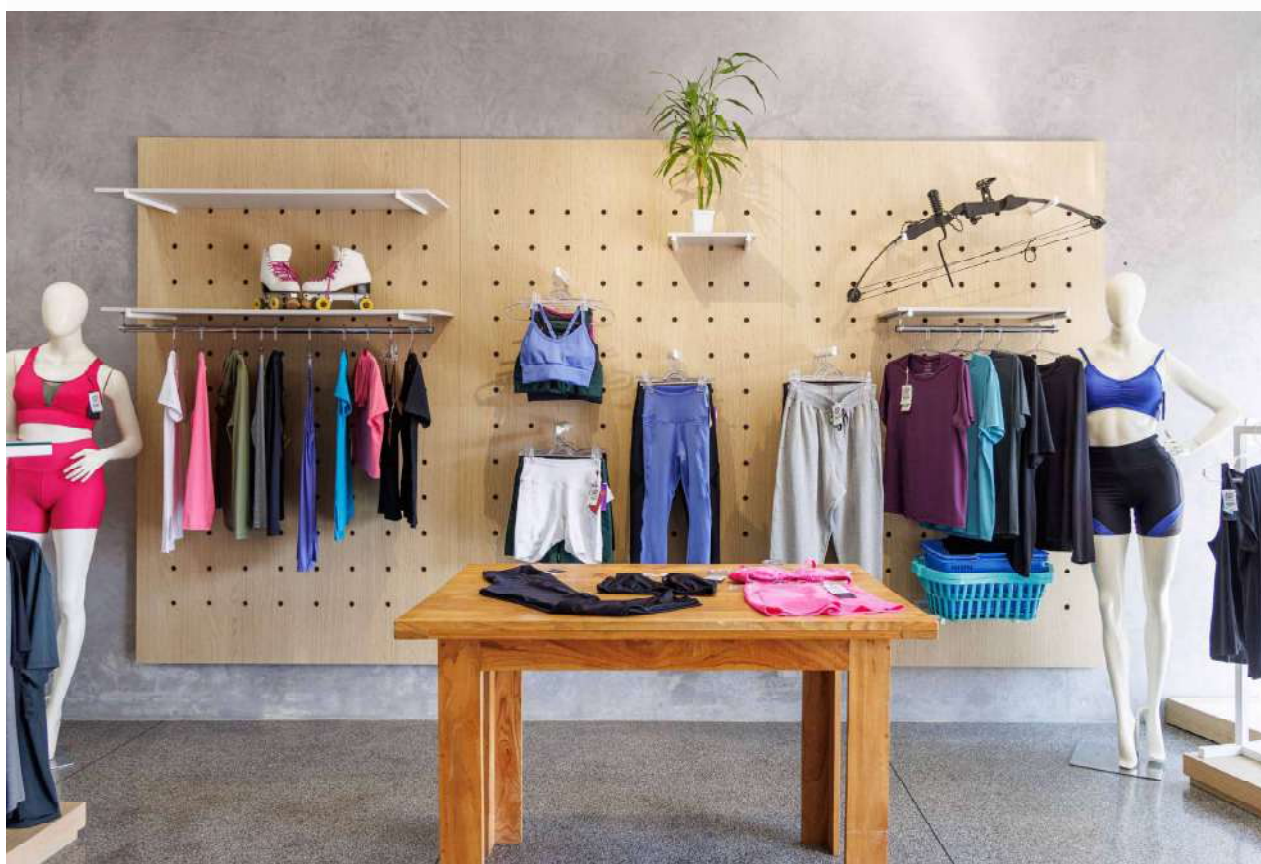
### Horário de funcionamento

Segunda à sexta, das 08h00 às 12h00 e das 13h30 às 18h30.

Sábados das 08h00 às 12h00

Sábado Feliz das 08h00 às 12h00 e das 13h30 às 17h00

 @uv.motion







## Polo Shopping

Se você gosta de ter várias opções para comprar bem, então o Polo Shopping não pode ficar fora do seu roteiro! Oferecemos 24 lojas com opções variadas para suas compras, incluindo gastronomia, pizzaria e lanchonetes.

### Endereço

BR 470 - Km 140, 5322 - Barra Itoupava

### Horário de funcionamento

Diariamente, das 10h00 às 22h00  
Polo Pizzaria - das 19h00 às 23h00

 @poloshopping.riodosul  
 [www.poloshopping.ind.br](http://www.poloshopping.ind.br)

## Fabriccenter

Shopping atacadista destinado ao atendimento a lojistas e revendedores.

### Endereço

BR 470 - 5830, Canta Galo

### Contato

(47) 99217-5574

### Horário de funcionamento

Domingo a quarta, das 09h00 às 03h00  
Quintas, das 19h00 às 23h00

 @fabriccenter



## 295 Outlet Jeans

A poucos quilômetros de Rio do Sul, no Município de Laurentino, está localizada a outlet da marca Denim Zero, que oferece jeans femininas para vários estilos e ocasiões.

### Endereço

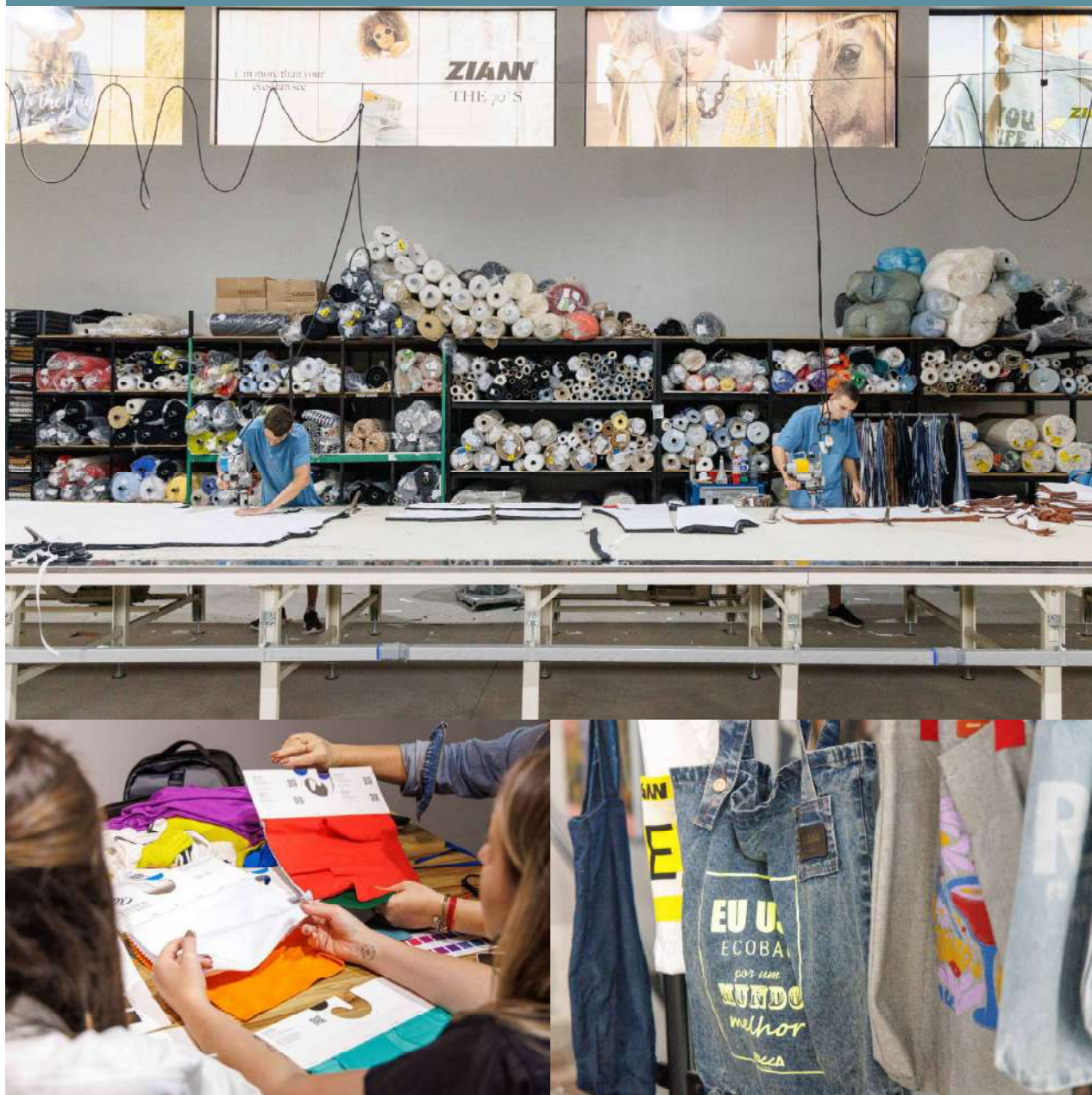
R. Antônio Oliveira, 233 - Centro

### Horário de funcionamento

De segunda a sexta, das 08h00 às 11h30 e das 13h00 às 18h00

 @denimzero

 [www.denimzero.com.br](http://www.denimzero.com.br)



## Ziann Jeans

A ZIANN é uma marca de moda feminina, com foco principalmente no segmento jeanswear com uma pegada cool e na alfaiataria urbana e moderna. Os tamanhos que vão do petit ao curves, ou seja, do 32 ao 50.

 [@ziann\\_jeans](https://www.instagram.com/ziann_jeans)  
 [www.ziann.com.br](http://www.ziann.com.br)

## Focca Hype

Somos uma marca que une o hype, o cool e o streetwear, e temos o jeans no nosso DNA.

 @foccahype

 <https://www.foccahype.com.br/>

## Loja Focca Jeans

Ziann, Focca Hype e outras marcas.

### Endereço

Avenida Papa João XXIII, 336 - Centro

### Horário de funcionamento

Segunda a sexta, das 08h30 às 18h00

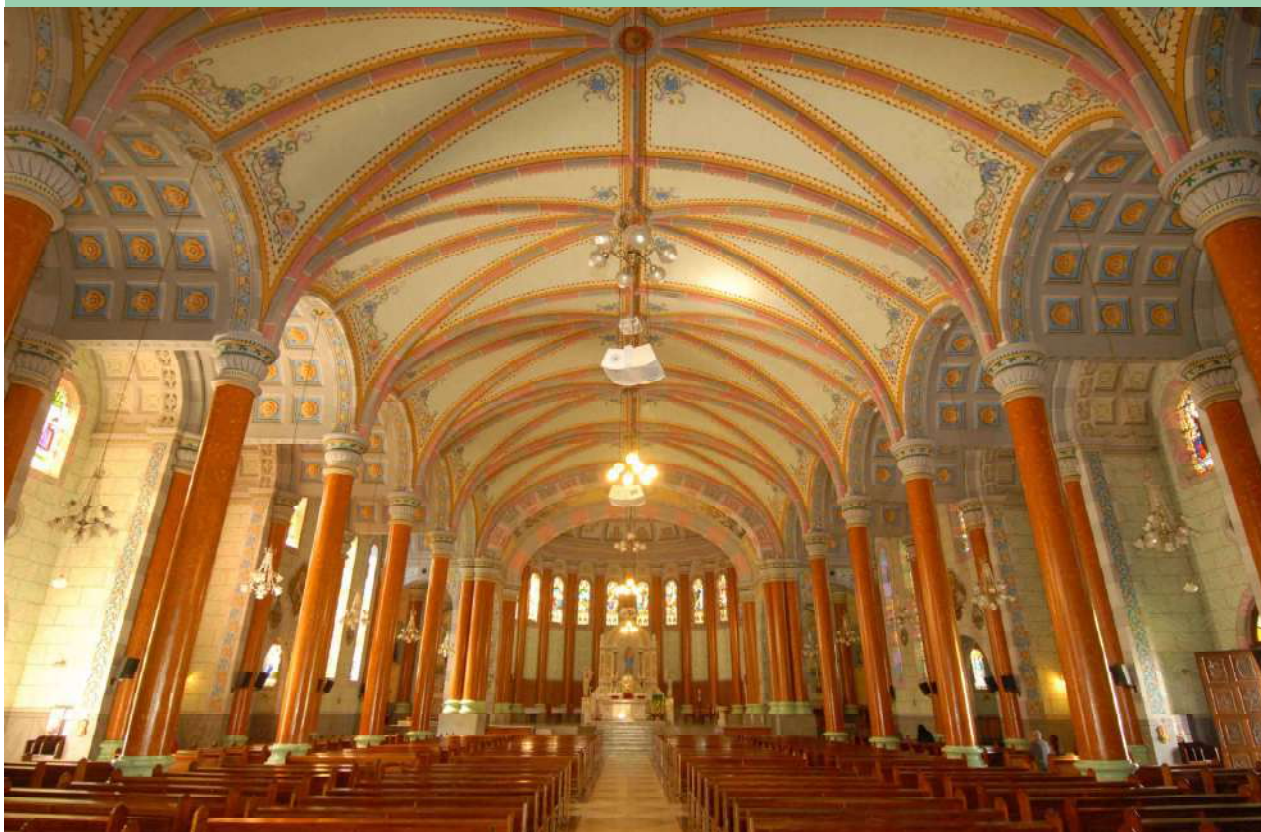
Sábado das 08h30 às 12h30

 @foccanereu



# OUTRAS DICAS





## Catedral São João Batista e Arredores

Catedral de Rio do Sul

A construção neogótica, de localização elevada e privilegiada no centro da cidade, foi concluída em 1957 e forma um conjunto harmonioso com o Colégio Dom Bosco, Praça Ermembergo Pellizzetti e o monumento do Cristo.

Em seu interior, a Catedral ostenta técnicas construtivas expressivas e singulares, mão-de-obra apurada, nichos que contêm imagens sacras numa proporção estudada e perfeita. Abóbadas, colunas, altar principal imponente decorado em mármore, pinturas nas paredes e teto com variadas luminárias.

Nos vitrais da Catedral, de riquíssimo valor, pode-se encontrar os nomes de famílias benfeitoras, da região. A construção, um dos cartões postais de Rio do Sul, símbolo do Alto Vale, é fruto do trabalho do arquiteto Simão Gramlich e do engenheiro Gino Alberto de Lotto e foi erguida no lugar da antiga Igreja Matriz.

### Missas

De segunda a sábado às 19h00  
Domingo 08h00, 10h00 e 19h00

### Adoração ao Santíssimo Sacramento

Quinta, das 08h00 às 19h00

### Endereço

Rua São João, 154 - Centro

### Horário de funcionamento

Segunda a sexta-feira, das 08h00 às 12h00  
e das 13h00 às 18h00  
Sábado das 08h00 às 12h00

 [@catedralderiodosul](https://www.instagram.com/catedralderiodosul)

 <https://www.catedralderiodosul.com.br/>

## Casa de Carnes Família Pamplona

Pamplona Alimentos

Especialistas em carne suína, desde 1948 oferecem produtos de qualidade e ampla variedade de opções como temperados suínos resfriados, congelados, linguiças frescas e defumadas, presuntaria e derivados, fatiados, sabores curados e muito mais.

### Endereço

BR 470 - 150, 13.891

### Horário de funcionamento

Segunda a sexta, das 08h00 às 18h30

Sábado das 08h00 às 12h00

### Contato

(47) 3531-3418

 @pamplonaalimentos

 [www.pamplonaalimentos.com.br](http://www.pamplonaalimentos.com.br)

## Hopfue1 - Cervejaria e Brewpub

A primeira fábrica de cerveja artesanal de Rio do Sul oferece os estilos pilsen, chopp de vinho, hop lager, red ale, hop weiss, wit-bier, porter, weiss, belgian, IPA, e fruit bier. Brewpub de quarta a sábado. Compre ou abasteça seu growler.

### Endereço

Rua João Ledra, 247 - Taboão

### Contato

(47) 99182-9026

### Horário de funcionamento

Quarta a sexta, das 17h30 às 23h00

Sábado das 17h00 às 23h00

 @cervejariahopfue1

## Bachmann Artesanal

### Produtos Artesanal Premium

Geleias de frutas, relish de pepino e de cebola, caponatas, geleia de pimenta e outras delícias artesanais com especiarias. Produção familiar.

**Endereço**

Estr. Blumenau, 4499 - Bela Aliança

**Contato**

(47) 99702-2016

**Horário de funcionamento**

Segunda a sexta, das 08h00 às 18h00

Sábado das 08h00 às 12h00

**Atendimento com reserva antecipada.**

 @bachmannartesanal

## Sítio Heiber

### Acolhida na Colônia

Ao visitar o Sítio você vai conhecer a produção de morangos orgânicos e hortaliças, poderá curtir trilhas e cachoeiras e, ainda, saborear o lanche na colônia, com delícias caseiras, saborosa geleia de morango e suco natural. Oferece camping. Também é especializado em turismo pedagógico.

**Endereço**

Est. do Redentor, 650 - Cantagalo

**Contato**

(47) 98801-8549

(47) 3521-3189

**Atendimento com reserva antecipada.**

**Espaço para eventos.**

 @sitioheiber

 neusaheiber@hotmail.com





## Nossa Senhora das Graças

A maior imagem de Nossa Senhora das Graças do mundo é um dos marcos do turismo religioso de Santa Catarina e a paisagem que pode ser contemplada aos pés da Santa é deslumbrante, mostrando um vale verde, cheio de vida. A entrada é gratuita. O acesso pode ser realizado de carro, mas os adeptos do pedal e das caminhadas também vão apreciar o percurso.

### Endereço

Serra do Amoadó

## Oliveira Indústria de Alimentos

Uma das mais famosas marcas de balas de banana de Santa Catarina, também oferece outros produtos como doce de leite, goiabada, bananinhas, doces de frutas, conservas e temperos.

### Endereço

Rua Narciso Fachini, 69 - Centro

### Horário de funcionamento

Segunda a sexta, das 07h30 às 18h00

### Contato

(47) 3546-3200

 @oliveiraprodutosalimenticios

 <https://www.oliveira.com.br/>

## Colecionador de Camélias

Adauri Plantas

Sim! Em Laurentino temos um colecionador de camélias. Além dessas belezas, também cultivam plantas ornamentais, bonsai, magnólias e frutíferas.

### Endereço

Serra do Amoadó, 1500

### Horário de funcionamento

Segunda à sexta, das 08h00 às 18h00

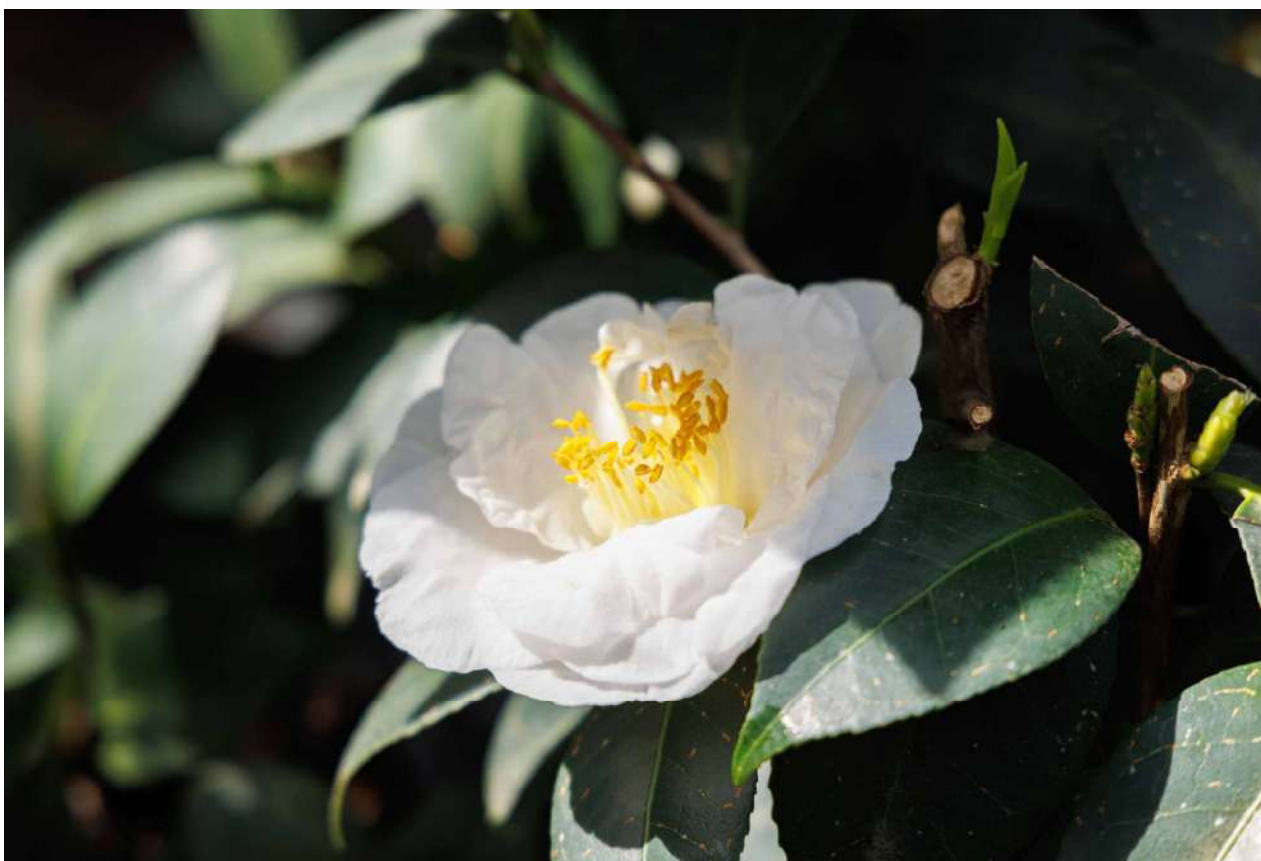
### Contato

(47) 99984-8824

 @coleccionadordecamelias

 @adauriplantas

 <https://www.adauriplantas.com.br/>





## Casa Rezzine

Home decor, espaço gourmet, sala de estar e de jantar, poltronas e mesas são alguns dos destaques da marca que alia o design ao conforto e a beleza para deixar os ambientes ainda mais acolhedores e especiais.

### Endereço

R. José da Costa Miranda, 876

### Contato

(47) 99631-1122

### Horário de funcionamento

Segunda a sexta, das 08h30 às 12h00 e das 13h30 às 18h00

Sábado das 08h30 às 12h00

 @casarezzine

## Sítio Colina

Acolhida na Colônia

O Sítio oferece o agroturismo ecológico, num encontro com a natureza. Na propriedade você poderá fazer trilhas e cavalgada, conhecer uma cachoeira, apreciar a culinária local, e ainda se hospedar ou, se preferir, acampar.

### Contato

(47) 99907-8609

(47) 99615-8934

**Atendimento mediante reserva.**

[www.sitiocolina.com.br](http://www.sitiocolina.com.br)



## Sítio Vida Nova

Acolhida na Colônia

A família oferece hospedagem, produtos coloniais, café rural e uma experiência de imersão na agroecologia. Realizam oficinas culinárias e também recebem grupos pedagógicos.

### Endereço

Estrada Barrinha, Km 10 - Barrinha

### Contato

(47) 99961-7788

**Atendimento mediante reserva.**

# ONDE COMER





Na BR 470 e Arredores

## Polo Pizzaria

Rodízio de pizzas.

### Endereço

BR-470, 5322 - Itoupava, junto ao Polo Shopping

### Contato

(47) 3525-9666

### Horário de funcionamento

De terça a domingo, das 19h00 às 23h00

 @polopizzaria

## Capitão Polo Pizzaria Temática

Rodízio de pizzas e apresentações artísticas.

### Endereço

BR-470, 5830 - Canta Galo

### Contato

(47) 3300-1885

### Horário de funcionamento

De quarta a domingo, das 19h00 às 23h00

 @capitaopolopizzaria

## Bom Churrasco

Rodízio de carnes nobres.

**Endereço**

BR-470, Km 141, 6900 - Santa Galo

**Contato**

(47) 3300-0100

**Horário de funcionamento**

Diariamente, das 11h00 às 14h00

 @bomchurrasco

## Casa do Pão - Restaurante

Restaurante, lanchonete, padaria e confeitaria.

**Endereço**

BR-470, 6223 - Santa Galo

**Contato**

(47) 3522-7643

 @casadopaorsl

## Churrascaria São João

Espeto corrido, buffet a quilo e livre.

**Endereço**

R. Gov. Ivo Silveira, 555 - Santa Galo

**Contato**

(47) 3521-0348

**Horário de funcionamento**

Diariamente, das 11h00 às 14h00

 @churrascariasaojoao

**DOCE & COMPANHIA**

No Centro e Arredores

## Doce & Companhia

Confeitaria artesanal.

**Endereço**

Rua 7 de Setembro, 319 - Jardim América

**Contato**

(47) 3521-1227

**Horário de funcionamento**

De segunda a sábado, das 08h00 às 19h00

Domingo das 13h30 às 18h30

 @docecompahiaconfeitaria

## Elaine Freitas Café

Café gastronômico, eventos e arte culinária.

**Endereço**

Rua São João, 240

**Contato**

(47) 99979-7971

**Horário de funcionamento**

De segunda a sábado, das 08h00 às 19h30

 @elainefreitascafeteria



## Melanzane

Cozinha italiana.

### Endereço

Rua XV de Novembro, 644

### Contato

(47) 3521-5246

### Horário de funcionamento

De segunda a sábado, das 18h00 às 23h00

 @restaurante.melanzane

 [www.melanzane.com.br](http://www.melanzane.com.br)

## Papos e Churrascos

Espeto corrido e buffet.

### Endereço

Alameda Aristiliano Ramos, 1160 - Centro

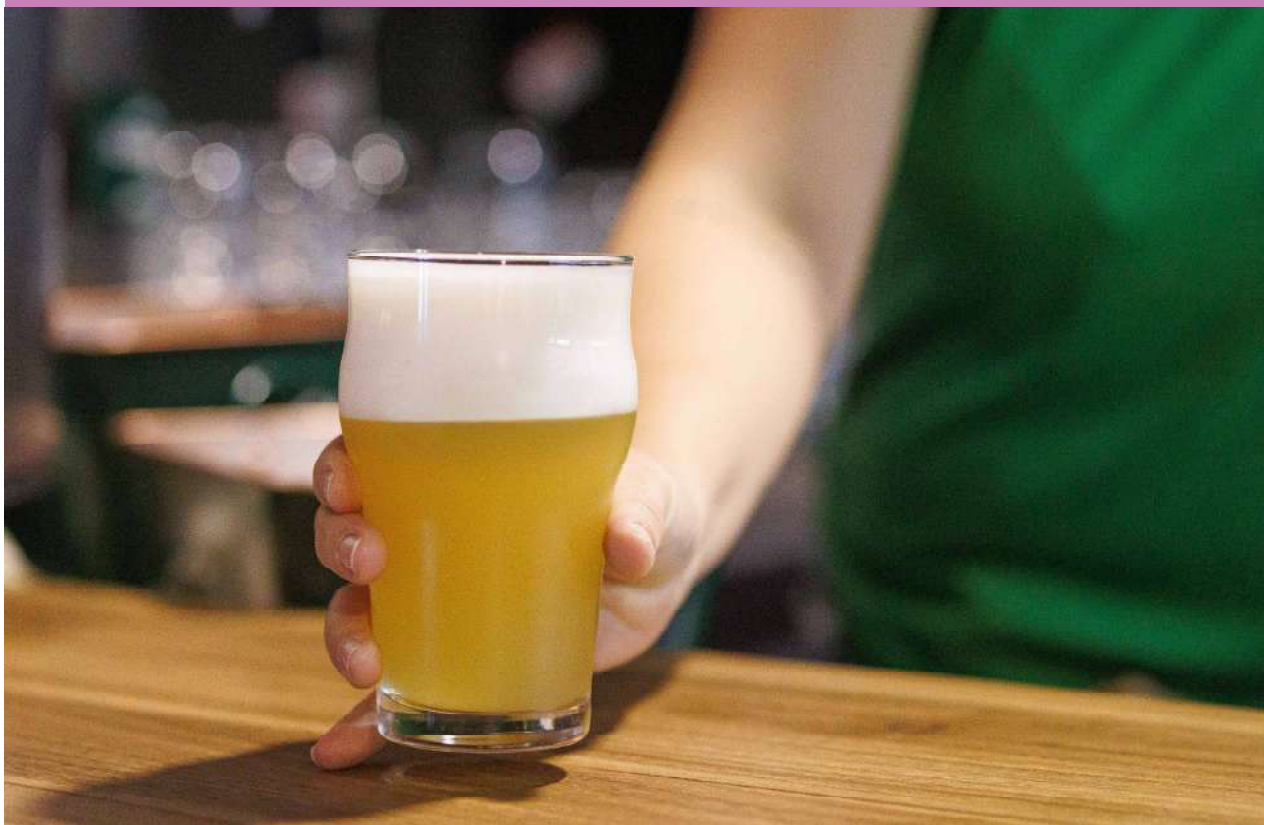
### Contato

(47) 3522-2242

### Horário de funcionamento

De terça a domingo, das 11h00 às 14h00

 @paposechurrascos



## Calafate Gastro Bar

Cardápio a la carte.

### Endereço

Rua 7 de Setembro, 270 - Centro

### Horário de funcionamento

De segunda a sábado, das 18h00 à 00h00

 @calafate\_gastrobar

 <https://calafategastrobar.com.br/>

## Recanto Olaria Bar e Restaurante

Cozinha Caseira.

**Endereço**

R. Andreino Nunes, 64

**Contato**

(47) 98857-3935

**Horário de funcionamento**

Segunda à sexta, das 11 às 14:00

**Encomenda à combinar**

## Raiz Bar do Peru

Lanches Caseiros.

**Endereço**

Av. Desembargador Érico Torres nº 180

**Contato**

(47) 3362-1123

**Horário de funcionamento**

De segunda à quinta e sábado, das 8:30 às 20:30  
Sexta, das 8:30 às 00:00

# HOSPEDAGEM





## Hotel Aliança Express

### Endereço

R. Bulcão Viana, 167 - Jardim América

### Contato

(47) 3531-5900

 [@hotel\\_alianca\\_express](https://www.instagram.com/hotel_alianca_express)

 <https://aliancaexpress.com.br/>

## Hotel Bergozza

### Endereço

Rua Emilo Wutzow, 173 - Santa Galo

### Contato

(47) 3251-0050

 [@hotelbergozza](https://www.instagram.com/hotelbergozza)

 <https://www.hotelbergozza.com.br/>

## Hotéis Pamplona

### Endereço

BR 470, KM 141 n° 6079 - Canta Galo

### Contato

(47) 3520-1200

(47) 98870-3150

 @hoteispamplonarsl

 [www.hoteispamplona.com.br](http://www.hoteispamplona.com.br)

## Hotel Demarchi

### Endereço

BR 470, Km 140, 5892 - Canta Galo

### Contato

(47) 3525-1125

 <https://www.hoteldemarchi.com.br/>

## Cabanas Nereu

Cabana de alto padrão em meio a natureza.

### Contato

(47) 99277-8462

 @cabanasnereu

## Sítio Colina

### Contato

(47) 99907-8609

(47) 99615-8934

 [www.sitiocolina.com.br](http://www.sitiocolina.com.br)

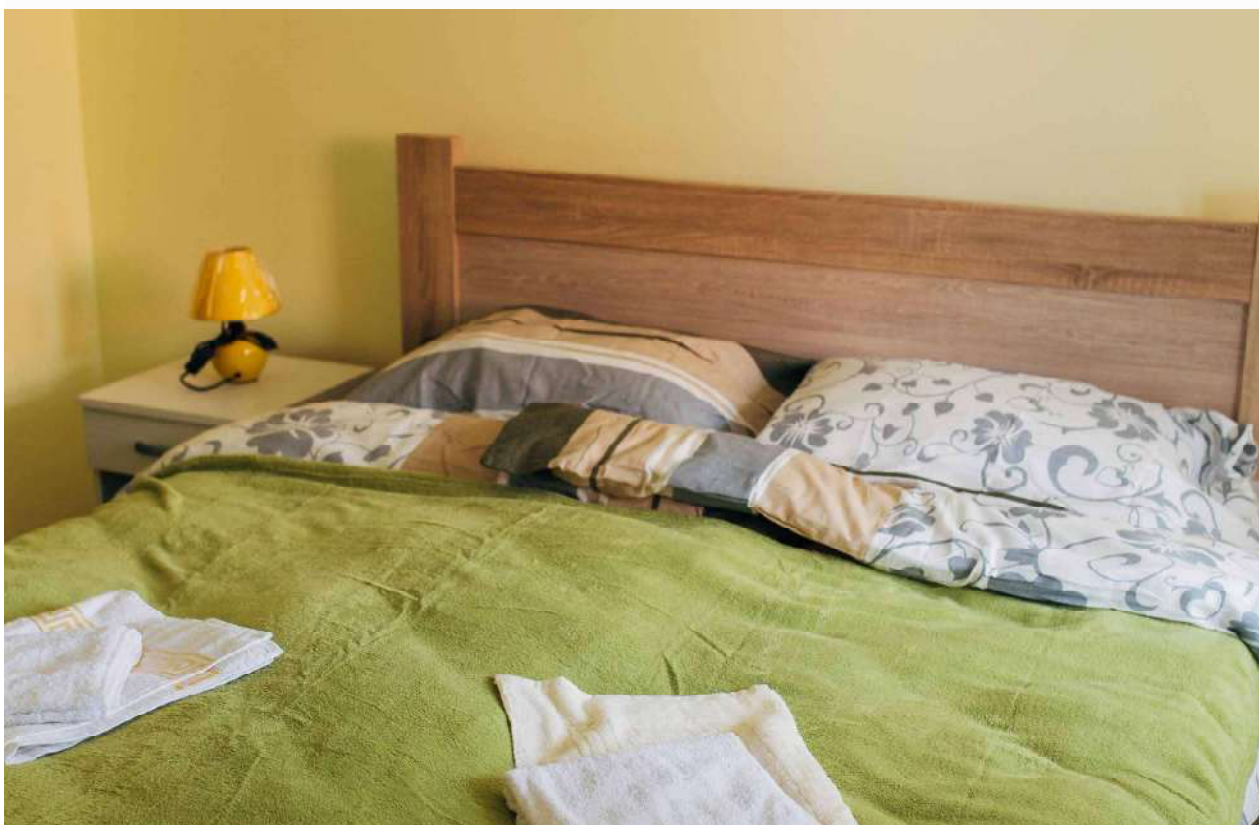
## Sítio Vida Nova

### Endereço

Estrada Barrinha, Km 10 - Barrinha

### Contato

(47) 99961-7788



# Realização



# Apoio Institucional



**Acesse o site para mais informações:**

<https://sinfiatec.com.br/>