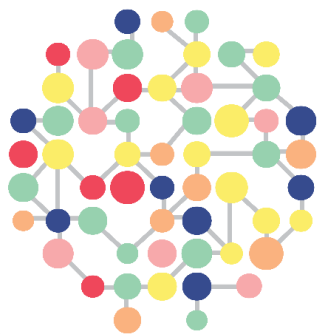


ENCONTRO DO ECOSSISTEMA DE INOVAÇÃO

OPORTUNIDADES E DESAFIOS NO ECOSSISTEMA
DE RIO DO SUL E ALTO VALE

Pauta: Apresentação do **diagnóstico** do **Sebrae** sobre o **Ecosistema** de **Rio do Sul - Programa ELI**. Café de integração e Novidades para 2024.



ECOSSISTEMA LOCAL DE
INOVAÇÃO

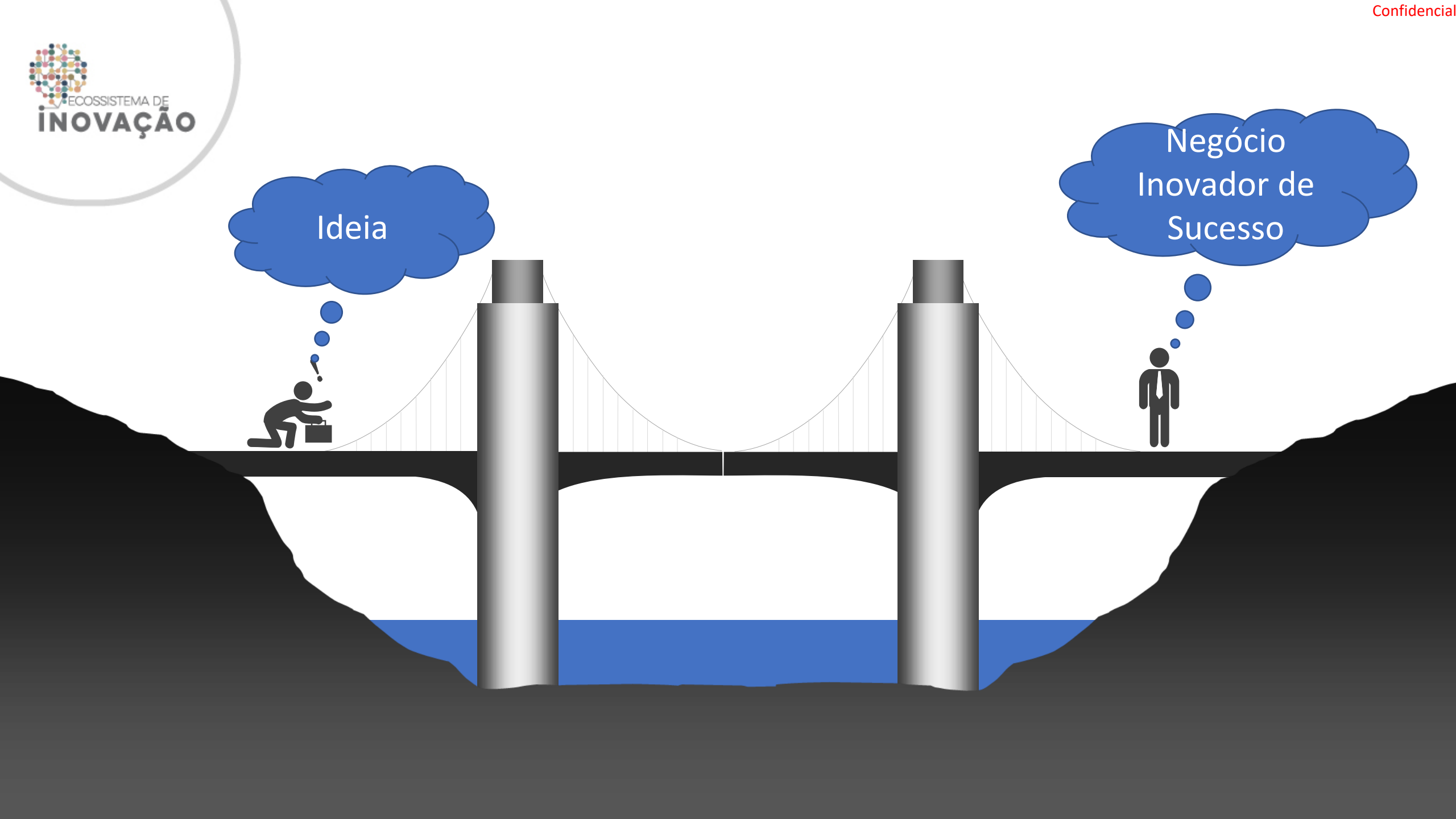
CONEXÃO
ENGAJAMENTO
RELACIONAMENTO



Ideia



Negócio
Inovador de
Sucesso





Quero empreender

Tenho uma ideia de negócio

Quero conquistar primeiros clientes

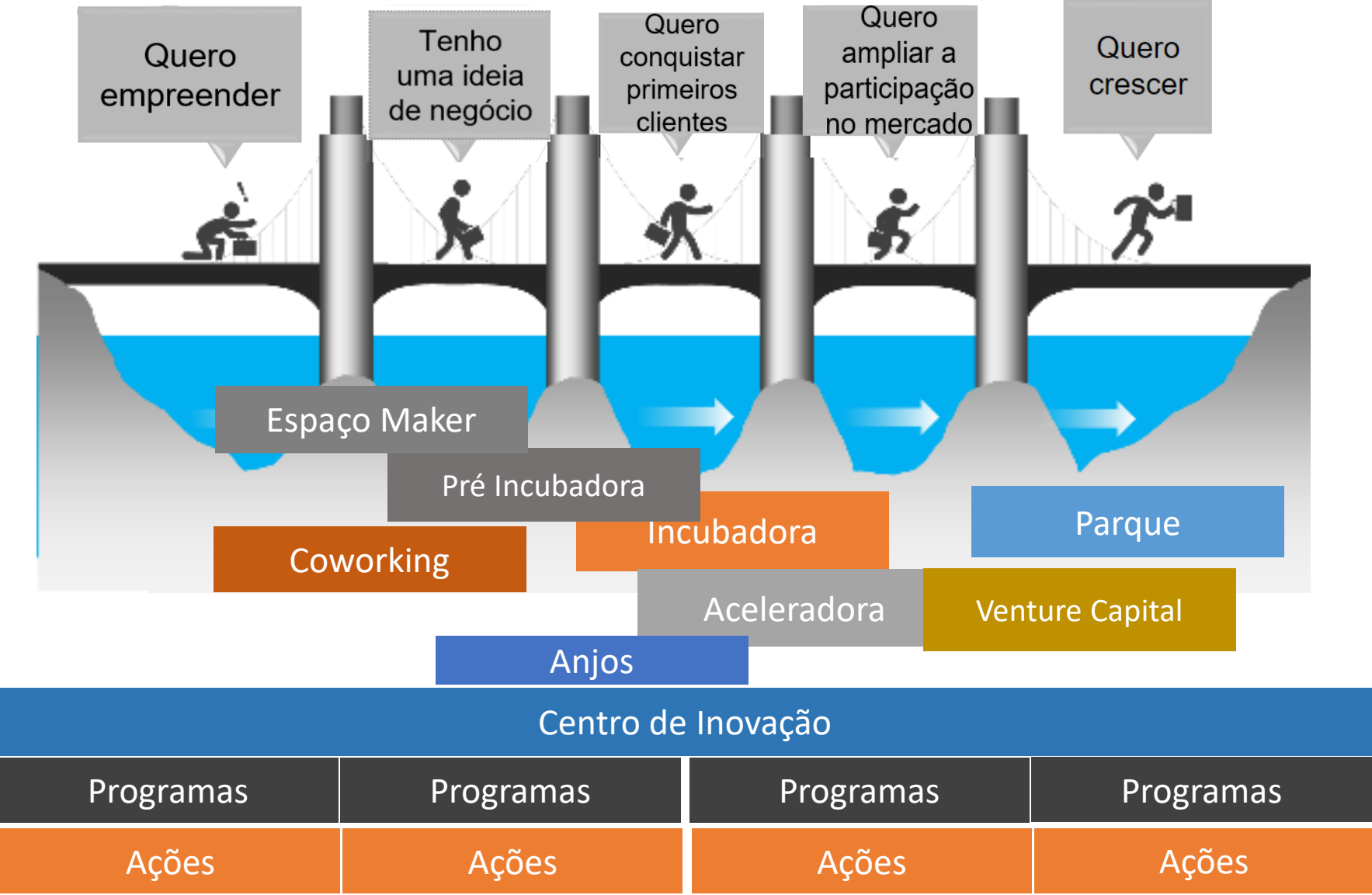
Quero ampliar a participação no mercado

Quero crescer



Efetividade das Ações
Integração dos Atores e processos

Integração e Efetividade



Jornada do Empreendedor

SEBRAE Startups

Iniciativas de cada etapa

CURIOSIDADE

Techstars
Startup
Weekend_

IDEAÇÃO

Programa Startup
Garagem/Nascer

Empretec
Startups

VALIDAÇÃO

Jornada
Startups

Empretec
Startups

TRAÇÃO

Programa
Startup SC

Capital
Empreendedor

Miditec

CRESCIMENTO

Programa
Startup SC

Capital
Empreendedor

Inova Startups

Miditec

 **SEBRAE Startups**



Ecossistema integrado e conectado

Visão compartilhada de futuro para o Ecossistema de Inovação

Priorização e definição de áreas estratégicas para o Ecossistema de Inovação

Estratégias e Ações definidas para o Fortalecimento do Ecossistema de Inovação

Conexão e integração entre os atores para trabalhar em conjunto.

Otimização de recursos – o próprio Ecossistema saber definir no que irá investir e evitar sobreposições

A **integração** de diversos elos do ecossistema garantindo a legitimidade ao processo de inovação na localidade

Métricas confiáveis e validadas, pelos atores locais para monitorar o fortalecimento do processo de inovação no território





LOCAL PROJETOS MUNICÍPIOS

Brasil **216** **321**

Centro-Oeste **35**

| | |
|--------------------|----|
| Distrito Federal | 1 |
| Goiás | 10 |
| Mato Grosso | 13 |
| Mato Grosso do Sul | 11 |



16,2%

DOS PROJETOS

Nordeste **50**

| | |
|---------------------|----|
| Alagoas | 4 |
| Bahia | 3 |
| Ceará | 11 |
| Maranhão | 3 |
| Paraíba | 3 |
| Pernambuco | 13 |
| Piauí | 5 |
| Rio Grande do Norte | 6 |
| Sergipe | 2 |



23,15%

DOS PROJETOS

Norte **16**

| | |
|-----------|---|
| Acre | 3 |
| Amapá | - |
| Amazonas | 6 |
| Pará | - |
| Rondonia | 3 |
| Roraima | 1 |
| Tocantins | 3 |



7,41%

DOS PROJETOS

Sudeste **35**

| | |
|----------------|----|
| Espírito Santo | 10 |
| Minas Gerais | 11 |
| Rio de Janeiro | 4 |
| São Paulo | 10 |



16,2%

Sul **80**

| | |
|-------------------|----|
| Paraná | 40 |
| Rio Grande do Sul | 14 |
| Santa Catarina | 26 |



37,04%

DOS PROJETOS



ECOSSISTEMA LOCAL DE INOVAÇÃO

-  3  ELI ATIVA
-  3  ELI CONECTA
-  17  ELI TRANSFORMA
-  6 Outra metodologia
-  15 Centro de Inovação

ATORES

-  206 GOVERNO
-  250 ICT
-  384 SOCIEDADE ORGANIZADA
-  887 EMPRESAS
-  267 MECANISMOS DE INOVAÇÃO



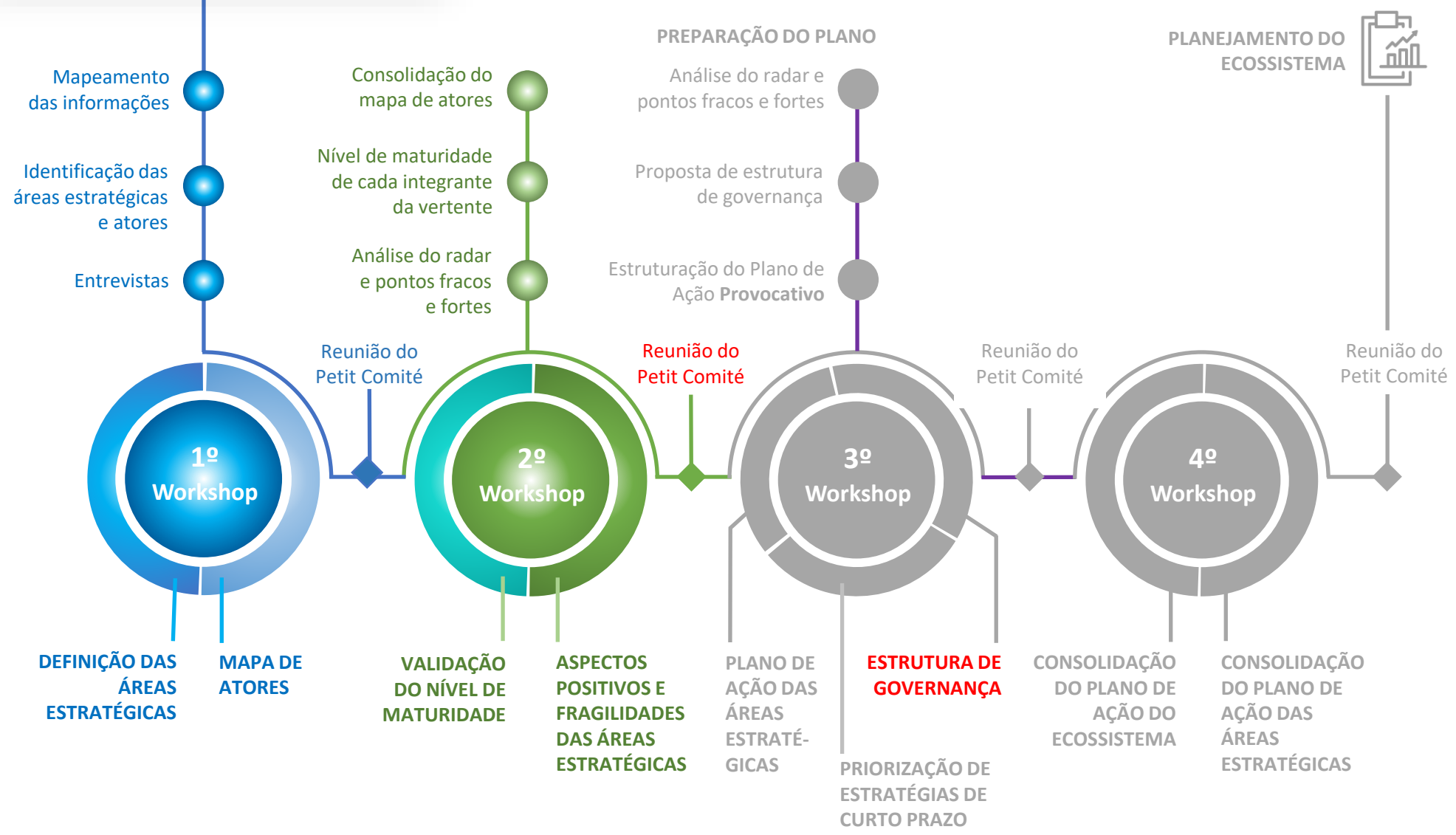


PLANEJAMENTO DO ECOSSISTEMA DE INOVAÇÃO

Rio do Sul
2023-2024



METODOLOGIA



NÍVEL DE MATURIDADE DO ECOSISTEMA DE INOVAÇÃO

VERTENTE



**AMBIENTE DE
INOVAÇÃO**



**PROGRAMAS E
AÇÕES**



ICTI



**POLÍTICAS
PÚBLICAS**



CAPITAL



GOVERNANÇA

INTEGRANTES DA VERTENTE

Pré-incubadora

Incubadora

Aceleradora

Parque Tecnológico

Espaço Maker

Centro de Inovação

Coworking

Programa e Ações

Protagonismo
Empresarial

Formação de
Talentos

Inovação

Legislação Inovação
e Benefícios

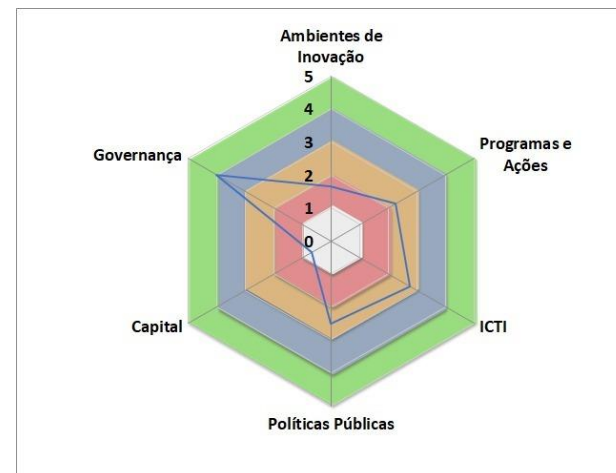
Órgão Público de
Inovação

Investidores Anjos

Venture Capital

Instituição de
Fomento

Governança



Estágio da Maturidade

| Nota | Classificação |
|---------------|--------------------|
| De 0 a 11,99 | Inicial |
| De 12 a 17,99 | Em Estruturação |
| De 18 a 23,99 | Em Desenvolvimento |
| De 24 a 30 | Consolidado |

NÍVEL DE MATURIDADE DO ECOSISTEMA DE INOVAÇÃO DE RIO DO SUL

VERTENTE

INTEGRANTES DA VERTENTE





TEXTIL E CONFECÇÃO



ELETROMETALMECÂNICO



TIC (*Telecom, Hardware e Software*)



Próximos passos

- Validação do nível de maturidade de inovação do ELI;
- Validação dos setores prioritários;
- Mapa dos atores;
- Validação da Governança do ELI x Grupo de Trabalho;
- Plano de ação (com priorização por resultados);
- Construir a Jornada do Empreendedorismo Inovador
- Consultor de Ecossistema de Inovação (apoio Sebrae);
- Tangibilizar resultados do Ecossistema de Inovação;
- Turismo de Negócios.



4.1. MAPA DE ATORES

A seguir é apresentado o mapa de atores do município, o qual foi elaborado consultores do Sebrae e complementado pelas lideranças do município no decorrer do Planejamento do Ecossistema de Inovação.





AMBIENTE DE INOVAÇÃO

- Oportunidade 1
- Oportunidade 2
- Oportunidade 3



PROGRAMAS E AÇÕES

- Oportunidade 1
- Oportunidade 2
- Oportunidade 3



INSTITUIÇÕES DE CIÊNCIA, TECNOLOGIA E INOVAÇÃO

- Oportunidade 1
- Oportunidade 2
- Oportunidade 3



POLÍTICAS PÚBLICAS

- Oportunidade 1
- Oportunidade 2
- Oportunidade 3



CAPITAL

- Oportunidade 1
- Oportunidade 2
- Oportunidade 3



GOVERNANÇA

- Oportunidade 1
- Oportunidade 2
- Oportunidade 3

Ecosistema / Setor de: B Blumenau e Rio do Sul



O que já temos de programas e/ou ambientes de inovação em cada estágio de desenvolvimento do Empreendimento?

RSL

- SW
- Novas
- GETEC
- Casa do Empreendedor
- Emata
- Nuclea
- CNF

Para empreendedores que
 - 15 anos
 - Best case
 - 11 melhores
 - Projeto de inovação
 - Jogo de Robô

RSL

- CNF
- GETEC
- Mantain
- Casa do Eq
- F...
- Nuclea

Selo
 MEUP

Em...
 ab...

USC...
 CROQUIS

RSL

- SEBRAE
- CNF
- J... End
- ...
- ...
- ...
- ...
- ...

BNU
RSL
 Cidade
 Empreendedores

...
 ...

...
 ...

- CNF

- Mantain
- ...
- ...
- ...
- ...

...
 ...

SEBRAE
 - Empreendedor

...
 ...

...
 ...

para estruturar/melhorar o funil de nosso... como a Governança do Ecosistema pode apoiar na melhoria do funil?

...
 ...

- \$
 - Capital Humano

...
 ...

...
 ...

...
 ...

...
 ...



(Hwang, Horowitz, 2014)

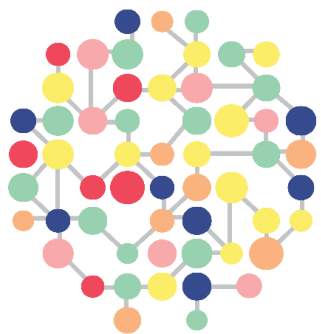


Próximos passos

- Validação do nível de maturidade de inovação do ELI;
- Validação dos setores prioritários;
- Mapa dos atores;
- Validação da Governança do ELI x Grupo de Trabalho;
- Plano de ação (com priorização por resultados);
- Construir a Jornada do Empreendedorismo Inovador
- Consultor de Ecossistema de Inovação (apoio Sebrae);
- Tangibilizar resultados do Ecossistema de Inovação;
- Turismo de Negócios.

WORKSHOP MARÇO/2024





ECOSSISTEMA LOCAL DE
INOVAÇÃO

CONEXÃO
ENGAJAMENTO
RELACIONAMENTO

